

## **1. Cenário Econômico**

### **Internacional:**

Nos EUA, após 43 dias, o Congresso finalmente encerrou a paralisação do governo federal. Ainda assim, os atrasos na divulgação dos dados oficiais continuam dificultando a leitura precisa da economia. Mesmo com esse ruído, espera-se um terceiro trimestre ainda robusto, enquanto os efeitos do fechamento devem pesar sobre o crescimento no fim do ano. O descompasso entre atividade e mercado de trabalho segue evidente: indicadores parciais apontam perda de fôlego no emprego, ao passo que a atividade continua relativamente firme. A inflação, por sua vez, permanece acima da meta do Banco Central Americano (Fed), pressionada sobretudo pelo repasse das tarifas aos preços de bens. Nesse cenário, e apesar de o Banco Central Americano (Fed) ter evitado garantir um corte em dezembro, pode surpreender com mais uma redução de juros. Isso aproximaria a política monetária do terreno neutro, ao mesmo tempo em que cria algum colchão diante do enfraquecimento do mercado de trabalho. O Comitê preserva, assim, a flexibilidade para lidar com um início de 2026 que ainda inspira cautela.

### **Nacional:**

No Brasil, apesar do aumento do ruído eleitoral, o quadro macroeconômico mostra pouca mudança relevante até o momento. A inflação segue comportada no curto prazo, beneficiada pela apreciação cambial do início do ano e pela queda das commodities. Projetando 4,3% para o IPCA de 2025 e de 2026. Já a atividade permanece resiliente, sem sinais consistentes de reabertura de ociosidade, ainda que tenhamos visto forte queda da utilização de capacidade instalada da indústria em novembro. Por outro lado, a dinâmica salarial continua acelerada em ritmo acima do compatível com a produtividade. Já o setor externo permanece frágil: mesmo com exportações mais fortes neste final de ano, o déficit em conta corrente seguiu bastante elevado. O PIB excluindo agricultura cresceu 0,3% no terceiro trimestre, ligeiramente abaixo do esperado pelo mercado, mas o consumo arrefeceu, apresentando expansão de apenas 0,1% na margem. Os dados iniciais do quarto trimestre já devem mostrar a inflexão desse impulso fiscal para o terreno positivo, tendência que deve se prolongar por todo o ano de 2026. Vale destacar a reaceleração do crédito nos últimos meses e o aumento das emissões no mercado de capitais, mesmo em um ambiente marcado por juros contracionistas há mais de um ano. No campo monetário, espera-se que o Banco Central mantenha uma postura conservadora, contribuindo para reancorar as expectativas longas, mas também flexível: o Banco Central deverá permanecer dependente dos dados, evitando sinalizações prematuras sobre o caminho adiante.

### Nossa carteira

#### a) Rentabilidade por Segmento

Segmento	Mês			Ano			12 meses		
	Rentabilidade	Benchmark	Performance	Rentabilidade	Benchmark	Performance	Rentabilidade	Benchmark	Performance
Renda Fixa	1,08%	1,05%	102,42%	13,44%	12,94%	103,87%	14,38%	13,98%	102,87%
Renda Variável	6,32%	6,37%	99,19%	35,00%	32,25%	108,54%	28,09%	26,58%	105,67%
Multimercados	0,91%	1,38%	66,09%	12,08%	14,71%	82,15%	11,84%	15,12%	78,31%
Exterior	-1,12%	-0,76%	-147,66%	-8,05%	2,18%	-469,52%	3,26%	1,72%	190,26%

Benchmarks:

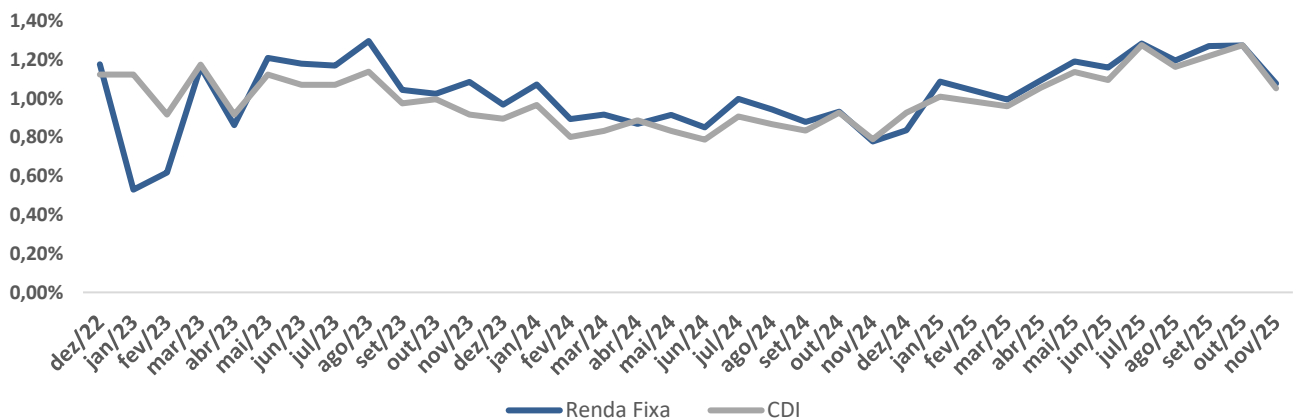
Renda Fixa = CDI

Renda Variável = Ibovespa

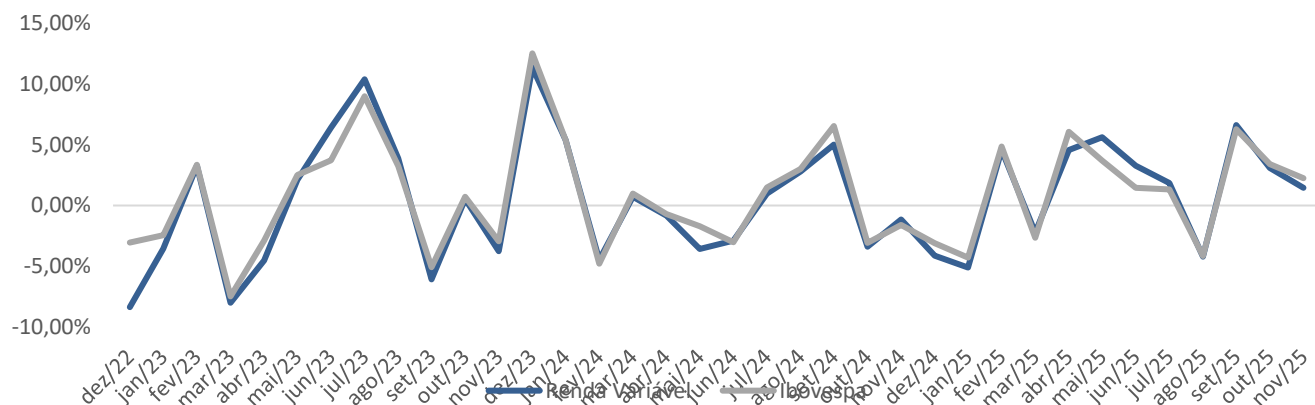
Multimercados = Índice Hedge Funds ANBIMA (IHFA).

Exterior = MSCI World.

#### Renda Fixa (Performance)

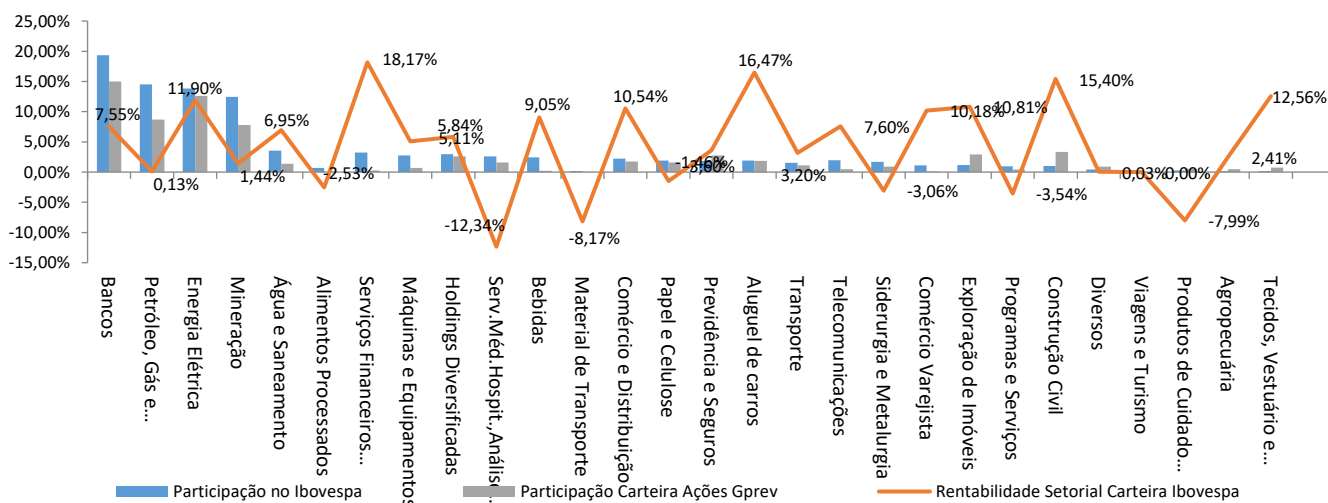


#### Renda Variável (Performance)

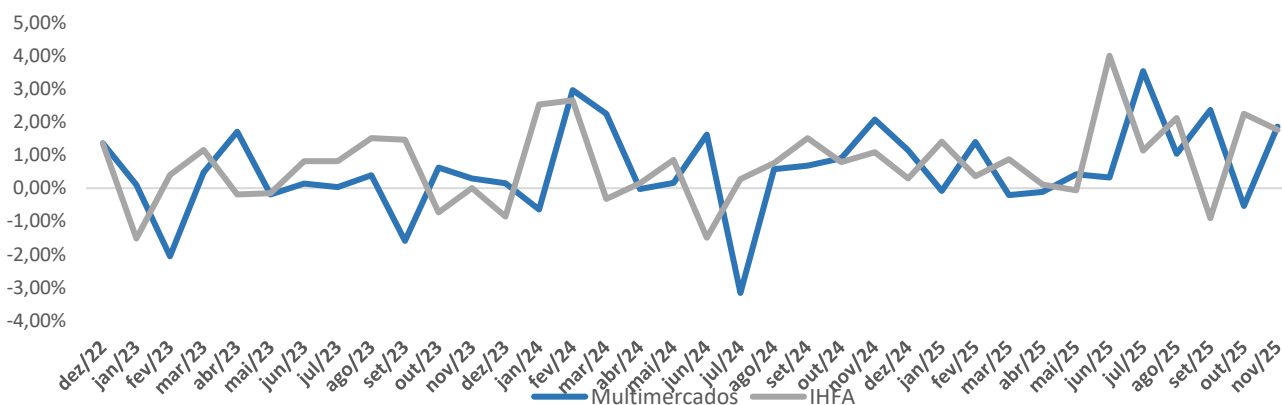


### Ibovespa

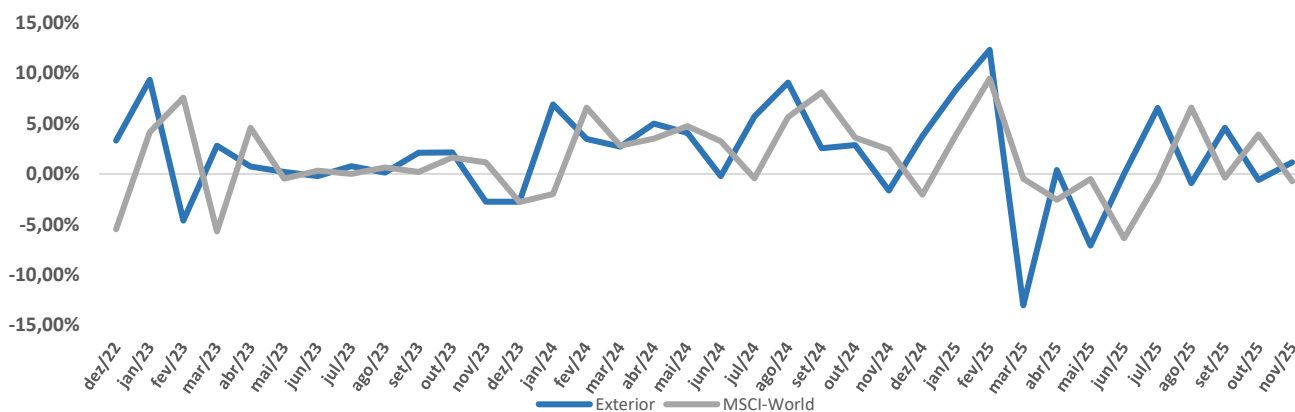
O Ibovespa encerrou o mês aos 159.072 pontos, registrando uma alta de 6,37%.



### Multimercados (Performance)



### Exterior (Performance)



## Relatório Mensal Novembro/2025

### b) Performance dos Gestores

#### Renda Fixa

Gestor	Benchmark	Data Início Gestão	Último tri	Mês	Ano	12 meses	24 meses	36 meses	Acumulado desde data Início Gestão
BNP PARIBAS	CDI	19/08/2016 Rent % % do bench.	3,70% 103,16%	1,09% 103,20%	13,45% 103,98%	14,45% 103,38%	27,89% 105,90%	46,15% 106,99%	133,57% 109,66%
BRADESCO	CDI	12/12/2011 Rent % % do bench.	3,64% 101,37%	1,08% 102,81%	13,19% 102,03%	14,20% 101,57%	26,77% 101,66%	43,82% 101,58%	280,09% 109,16%
ICATU	CDI	19/09/2016 Rent % % do bench.	3,76% 104,75%	1,08% 102,73%	13,83% 106,94%	14,41% 103,07%	28,54% 108,37%	44,12% 102,27%	129,67% 108,52%
XP ASSET	CDI	09/07/2024 Rent % % do bench.	3,61% 100,66%	1,05% 99,75%	13,20% 102,08%	14,15% 101,22%	27,36% 103,88%	41,61% 96,46%	19,20% 102,85%
BRASIL PLURAL	CDI	05/08/2016 Rent % % do bench.	3,60% 100,39%	1,05% 99,93%	13,31% 102,89%	14,19% 101,51%	27,55% 104,63%	45,81% 106,20%	133,17% 108,29%
SULAMERICA	CDI	26/09/2024 Rent % % do bench.	3,59% 89,88%	1,05% 89,25%	13,21% 91,23%	14,12% 89,97%	- -	- -	16,27% 89,94%
BENCHMARK			Último tri	Mês	Ano	12 meses	24 meses	36 meses	
CDI			3,59%	1,05%	12,93%	13,98%	26,34%	43,14%	
CDI +1,5%aa.			3,99%	1,17%	14,48%	15,69%	-	-	

#### Renda Variável

Gestor	Benchmark	Data Início Gestão	Último tri	Mês	Ano	12 meses	24 meses	36 meses	Acumulado desde data Início Gestão
OCCAM	IBOVESPA	17/10/2014 Rent % % do bench.	12,49% 100,08%	6,75% 105,96%	28,89% 89,60%	25,18% 94,71%	23,45% 94,06%	34,48% 83,26%	250,48% 135,05%
OCEANA	IBOVESPA	16/12/2022 Rent % % do bench.	9,56% 76,59%	4,73% 74,16%	32,94% 102,16%	25,78% 97,00%	21,08% 84,56%	42,32% 102,19%	56,56% 103,49%
AZ QUEST	IBOVESPA	24/04/2024 Rent % % do bench.	10,08% 80,74%	5,51% 86,45%	35,29% 109,45%	28,63% 107,69%	- -	- -	27,77% 100,90%
REAL INVESTOR	IBOVESPA	02/04/2025 Rent % % do bench.	11,09% 134,69%	7,10% 111,32%	28,63% 134,69%	- -	- -	- -	28,63% 134,69%
BENCHMARK			Último tri	Mês	Ano	12 meses	24 meses	36 meses	
IBOVESPA			12,48%	6,37%	32,25%	26,58%	24,93%	41,42%	

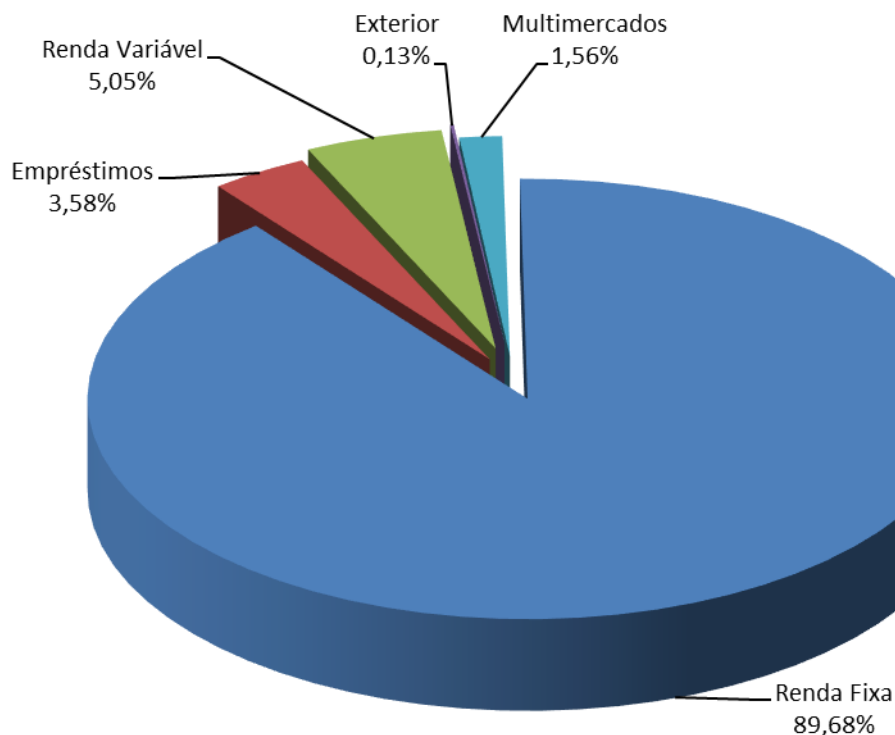
#### Multimercados

Gestor	Benchmark	Data Início Gestão	Último tri	Mês	Ano	12 meses	24 meses	36 meses	Acumulado desde data Início Gestão
ABSOLUTE	IHFA	01/08/2023 Rent % % do bench.	3,29% 74,06%	1,13% 81,83%	10,22% 69,48%	9,67% 63,95%	24,19% 98,57%	- -	25,66% 99,06%
KAPITALO	IHFA	30/06/2021 Rent % % do bench.	0,67% 14,97%	-0,12% -109,03%	13,16% 89,48%	11,92% 78,80%	27,60% 112,47%	38,91% 117,40%	71,87% 147,14%
GENOA	IHFA	30/04/2024 Rent % % do bench.	4,36% 97,97%	1,86% 135,20%	12,53% 85,21%	14,17% 93,70%	- -	- -	22,95% 102,78%
BENCHMARK			Último tri	Mês	Ano	12 meses	24 meses	36 meses	
IHFA			4,45%	1,38%	14,71%	15,12%	24,54%	33,14%	

### Exterior

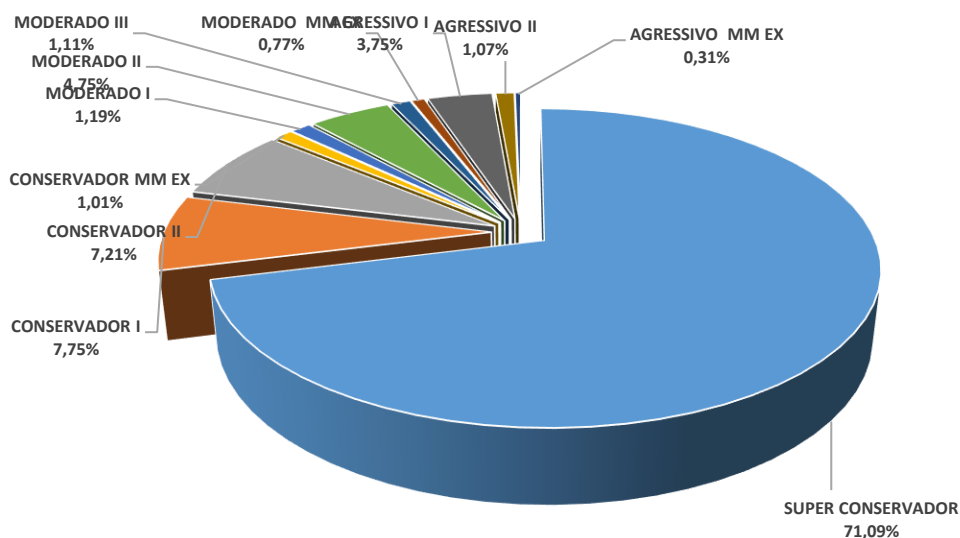
Gestor	Benchmark	Data Início Gestão	Último tri	Mês	Ano	12 meses	24 meses	36 meses	Acumulado desde data Início Gestão
Bradesco	MSCI-W	04/04/2022							
		Rent %	3,16%	-1,11%	3,19%	4,22%	61,01%	68,61%	74,35%
		% do bench.	90,66%	-146,81%	146,40%	246,05%	106,64%	109,13%	114,59%
BENCHMARK			Último tri	Mês	Ano	12 meses	24 meses	36 meses	
MSCI -W			3,49%	-0,76%	2,18%	1,72%	57,21%	62,87%	

### c) Ativos Consolidados

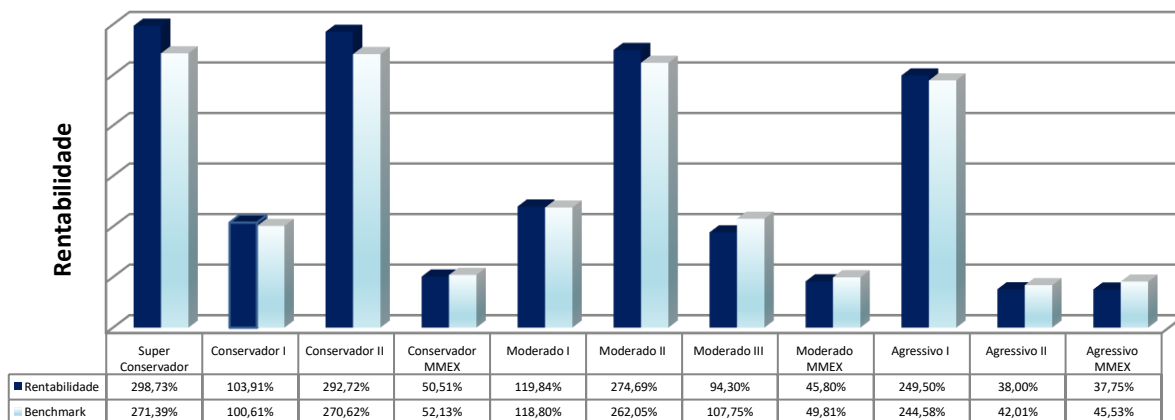


Nome do Fundo	Gestor	Segmento	Plano Contribuição Definida	Plano de Aposentadoria	Plano Previdenciário I	Total
Gerdau Previdência Fundo de Investimento Renda Fixa CP 1	BNP	Renda Fixa	701.702.209	-	-	701.702.209
Gerdau Previdência Fundo de Investimento Renda Fixa CP 2	BRAM	Renda Fixa	701.489.023	-	-	701.489.023
Gerdau Previdência Fundo de Investimento Renda Fixa CP 3	ICATU	Renda Fixa	701.156.358	-	-	701.156.358
Gerdau Previdência Fundo de Investimento Renda Fixa CP 4	XP	Renda Fixa	701.034.383	-	-	701.034.383
Gerdau Previdência Fundo de Investimento Renda Fixa CP 5	BRASIL PLURAL	Renda Fixa	701.073.697	-	-	701.073.697
Gerdau Previdência Fundo de Investimento Renda Fixa CP 6	SUL AMÉRICA	Renda Fixa	327.305.196	-	-	327.305.196
Gerdau Benefício Definido 1 FIFCP	ICATU	Renda Fixa	9.979.391	24.585.474	244.727.735	279.292.600
Gerdau Benefício Definido 2 FIFCP	BNP	Renda Fixa	8.674.792	20.758.674	206.601.256	236.034.721
Gerdau Benefício Definido 3 FIFCP	SUL AMÉRICA	Renda Fixa	10.158.267	25.578.123	253.861.501	289.597.890
Gerdau Previdência Fundo de Investimento em Ações 2	OCCAM	Renda Variável (Ações)	63.604.177	-	-	63.604.177
Gerdau Previdência Fundo de Investimento em Ações 4	OCEANA	Renda Variável (Ações)	64.346.820	-	-	64.346.820
Gerdau Previdência FIC de Investimento em Ações 7	AZ QUEST	Renda Variável (Ações)	66.028.662	-	-	66.028.662
Gerdau Previdência FIC de Investimento em Ações 8	REAL INVESTOR	Renda Variável (Ações)	67.102.369	-	-	67.102.369
Absolute Vtex II FIC	ABSOLUTE	Estruturado	26.488.007	-	-	26.488.007
Kapitalo Zeta FIC MM	KAPITALO	Estruturado	27.292.987	-	-	27.292.987
Genoa Capital Radar 701 FIC FIM	GENOA	Estruturado	27.424.039	-	-	27.424.039
Bradesco Global	BRAM	Exterior	6.636.475	-	-	6.636.475
Empréstimos (Renda Fixa)	Gerdau Previdência	Renda Fixa	182.988.232	-	1.971.466	184.959.698
Total			4.394.485.085	70.922.271	707.161.958	5.172.569.314

## d) Distribuição Perfis de Investimentos



## Rentabilidade dos perfis (desde o início)



\* Rentabilidade apurada com início em 01/07/2017 (mês de implantação da nova composição dos perfis de investimento, com a inclusão do segmento de multimercados)

\*\* A partir de 01/07/2017 os atuais perfis Conservador II (antes conservador I), Moderado II (antes moderado) e agressivo I (antes Agressivo II), mudaram somente a descrição, mantendo a composição anterior e seu histórico.

\*\*\* A partir de 01/10/2017 entraram em vigor os perfis Moderado III e Moderado IV.

\*\*\*\* A partir de 01/10/2020 entraram em vigor as alterações na composição dos Perfis Moderado I, Moderado III e Agressivo II, e o Perfil Moderado IV deixou de vigorar.

\*\*\*\*\* A partir de 01/04/2022 entrou em vigor os Perfis Conservador MMEX, Moderado MMEX e Agressivo MMEX