

2026  
ABRIL

GERDAUPREVIDENCIA.COM.BR

---

RELATÓRIO

**MENSAL**

O cenário internacional ainda é incerto, principalmente por causa de questões geopolíticas e seus impactos na economia. Há preocupação com a recente variação dos preços das *commodities* energéticas, especialmente do petróleo, que afeta diretamente os custos de produção em toda a cadeia. Nesse contexto, o banco central dos Estados Unidos (Fed) manteve a taxa básica de juros entre 3,50% e 3,75%. O Fed reconhece que existem riscos tanto de alta da inflação quanto no mercado de trabalho, mas avalia que a política atual é adequada para lidar com esses desafios. Os dados econômicos confirmam essa avaliação: a inflação acumulada em 12 meses está em torno de 2,5%, e o desemprego segue estável perto de 4%, nível considerado normal no longo prazo. Em outras regiões, como a Europa, também há cautela. O Banco Central Europeu manteve a taxa de juros em 2,0% e disse que futuras decisões vão depender da evolução da economia e dos preços das *commodities*.

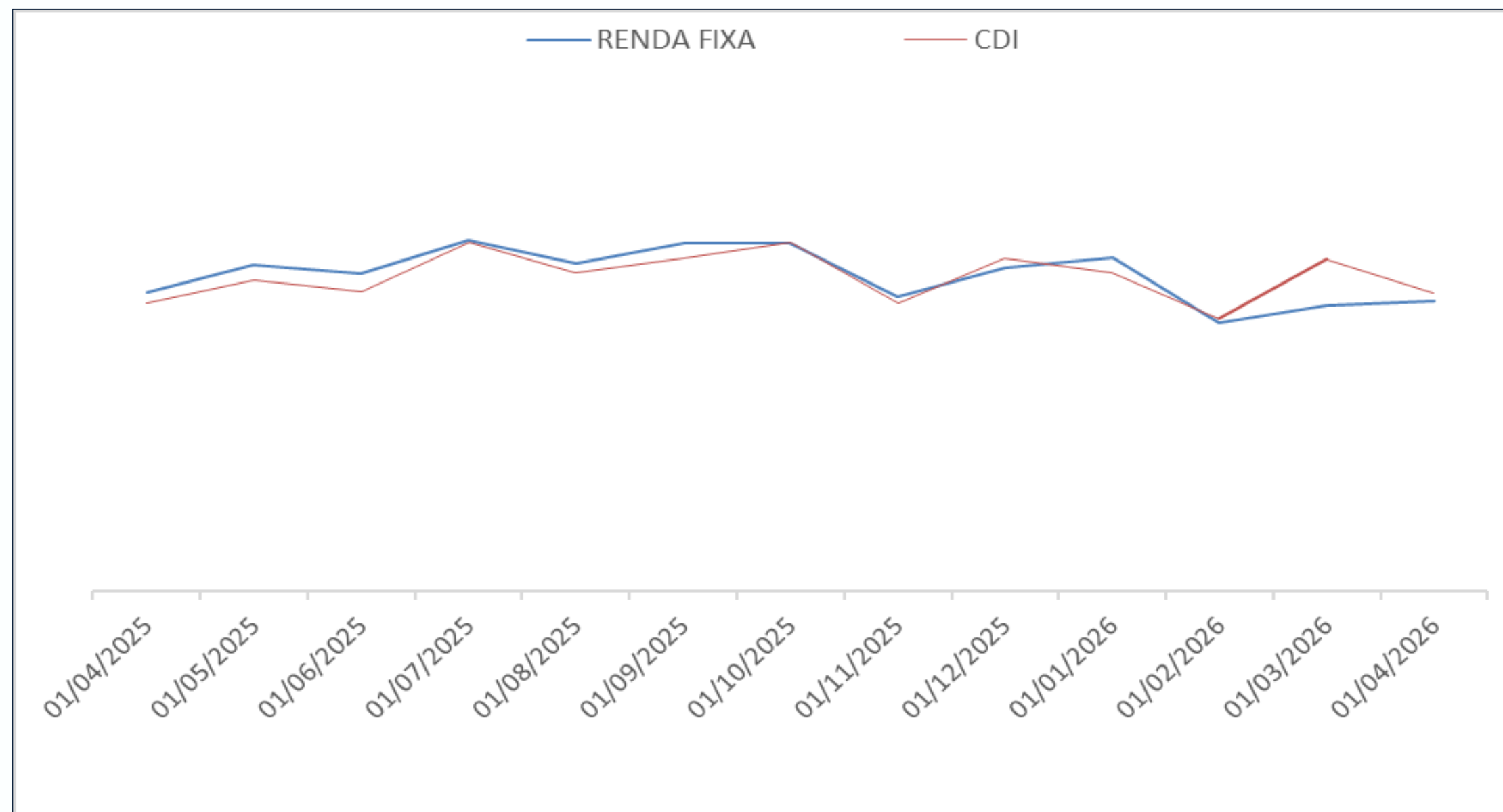
No Brasil, o Banco Central começou a reduzir os juros, cortando a taxa Selic que atualmente está em 14,50%. O corte de 0,25% foi pequeno, mostrando que o BC ainda está cauteloso por causa dos riscos de alta dos preços. Mesmo assim, o Copom avalia que os efeitos dos juros altos já estão aparecendo e permitem esse início de ajuste. Apesar disso, a economia ainda enfrenta desafios. A inflação medida pelo IPCA está próximo a 4% nos últimos 12 meses e dados mais recentes indicam pressão de preços ligada às *commodities*, o que pode se espalhar para outros setores. Por isso, a projeção de inflação para 2026 foi revista para 4,6%. Por outro lado, os fatores de médio prazo são mais favoráveis: o mercado de trabalho começa a desacelerar, o consumo perde força e o câmbio está mais estável. Esse cenário permite a continuidade da queda dos juros, mas de forma gradual e cuidadosa, mesmo com as incertezas no exterior. O Banco Central afirmou que o tamanho total da redução dos juros vai depender da situação internacional e da evolução da inflação. A expectativa é que a Selic termine 2026 em torno de 12,5%.

Segmento	Mês			Ano			12 meses		
	Rentabilidade	Benchmark	Performance	Rentabilidade	Benchmark	Performance	Rentabilidade	Benchmark	Performance
Renda Fixa	1,06%	1,09%	97,16%	4,38%	4,54%	96,40%	14,87%	14,83%	100,32%
Renda Variável	1,09%	-0,08%	1513,55%	9,63%	16,26%	59,25%	31,86%	38,69%	82,36%
Multimercados	2,83%	2,05%	138,17%	1,93%	2,10%	92,16%	11,94%	12,20%	97,88%
Exterior	7,61%	4,61%	165,08%	-3,68%	-4,62%	79,54%	10,20%	12,36%	82,52%

Benchmarks: Renda Fixa = CDI / Renda Variável = Ibovespa / Multimercados = Índice Hedge Funds ANBIMA (IHFA) / Exterior = MSCI World

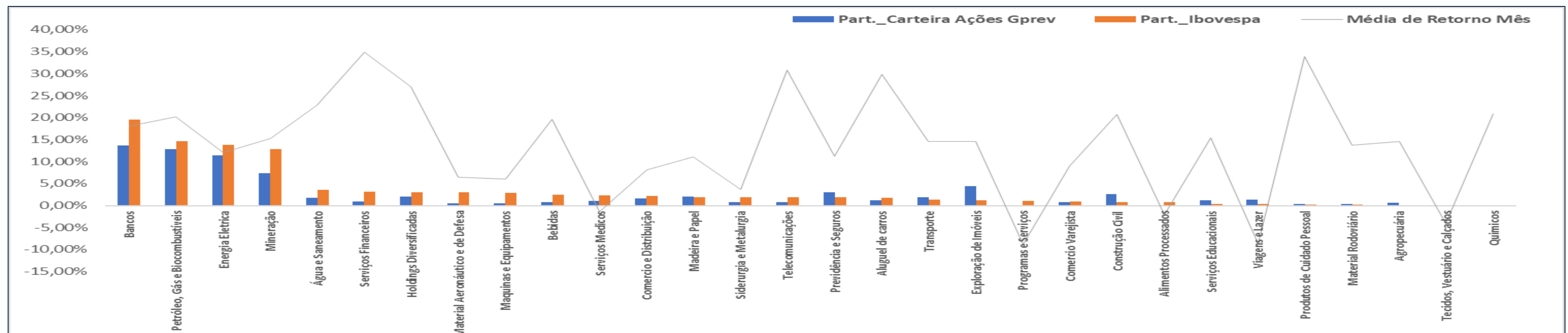
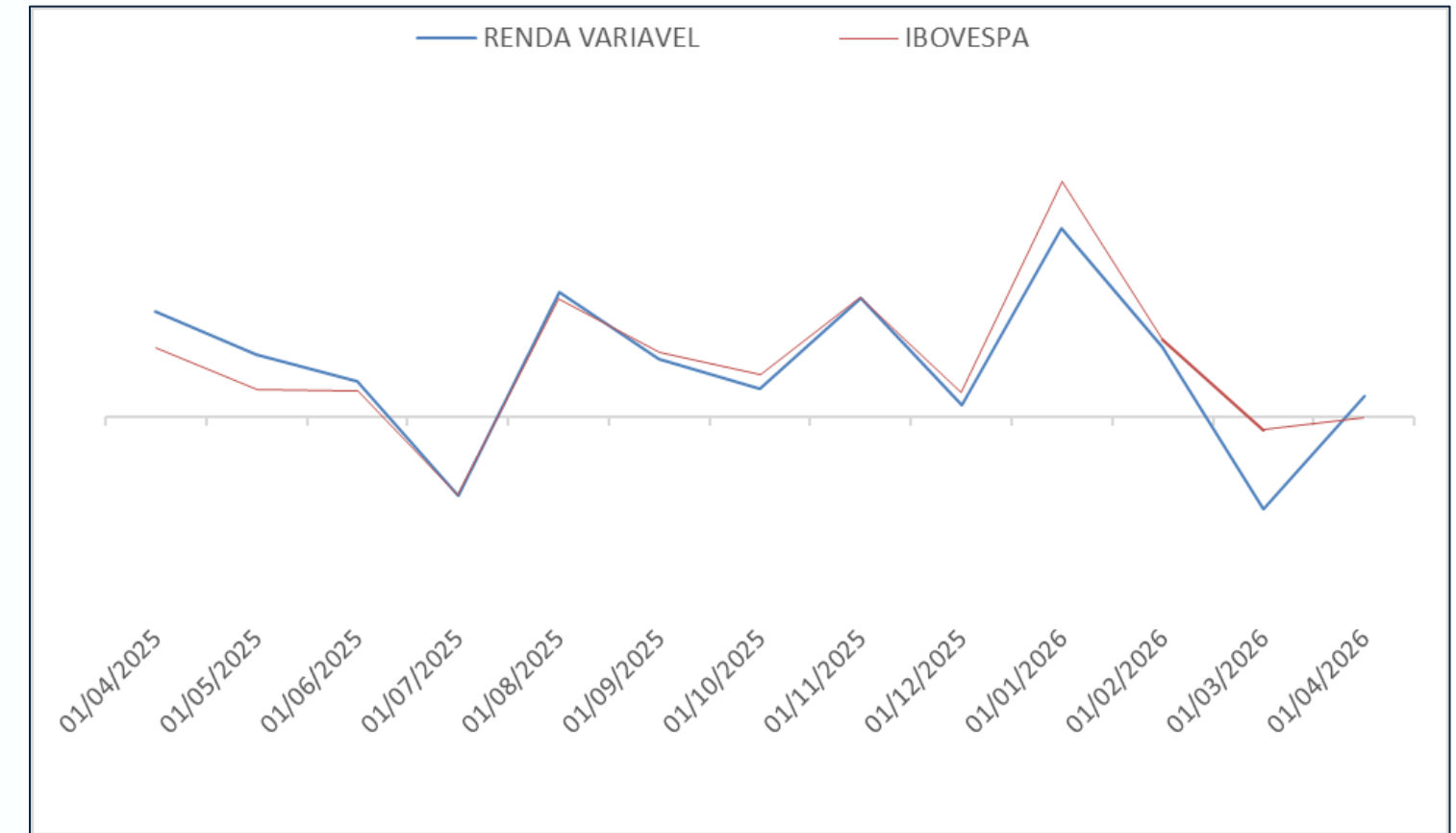
Em abril de 2026, o CDI foi o principal destaque da renda fixa, com os investimentos pós-fixados apresentando bom desempenho, sustentados pelos juros ainda elevados. Os títulos prefixados e atrelados à inflação oscilaram mais devido à marcação a mercado, refletindo dados de inflação acima do esperado e incertezas sobre o ritmo dos próximos cortes de juros. No crédito privado, os papéis indexados ao CDI mostraram maior estabilidade, enquanto os vinculados à inflação tiveram desempenho mais volátil. A renda variável teve um mês mais lateral, com a bolsa brasileira oscilando diante de incertezas econômicas e sinais econômicos contraditórios, sem uma tendência clara de alta ou queda. Esse ambiente levou a um desempenho desigual entre setores, exigindo maior seletividade por parte dos investidores. Os fundos multimercados apresentaram resultados variados, impactados pela volatilidade nos juros, no câmbio e nos mercados internacionais, o que demandou ajustes frequentes de estratégia. Em geral, fundos com perfil mais defensivo foram mais resilientes, enquanto estratégias mais direcionais oscilaram mais. Já os fundos com aplicações no exterior tiveram desempenho fortemente influenciado pelo câmbio, com a valorização do real reduzindo os retornos em moeda local. Mesmo com um cenário internacional mais cauteloso, esses fundos seguiram relevantes para diversificação e equilíbrio de risco no médio e longo prazo.

O CDI foi o principal destaque da renda fixa, com os investimentos pós-fixados apresentando bom desempenho, sustentados pelos juros ainda elevados. Os títulos prefixados e atrelados à inflação oscilaram mais devido à marcação a mercado, refletindo dados de inflação acima do esperado e incertezas sobre o ritmo dos próximos cortes de juros. No crédito privado, os papéis indexados ao CDI mostraram maior estabilidade, enquanto os vinculados à inflação tiveram desempenho mais volátil.

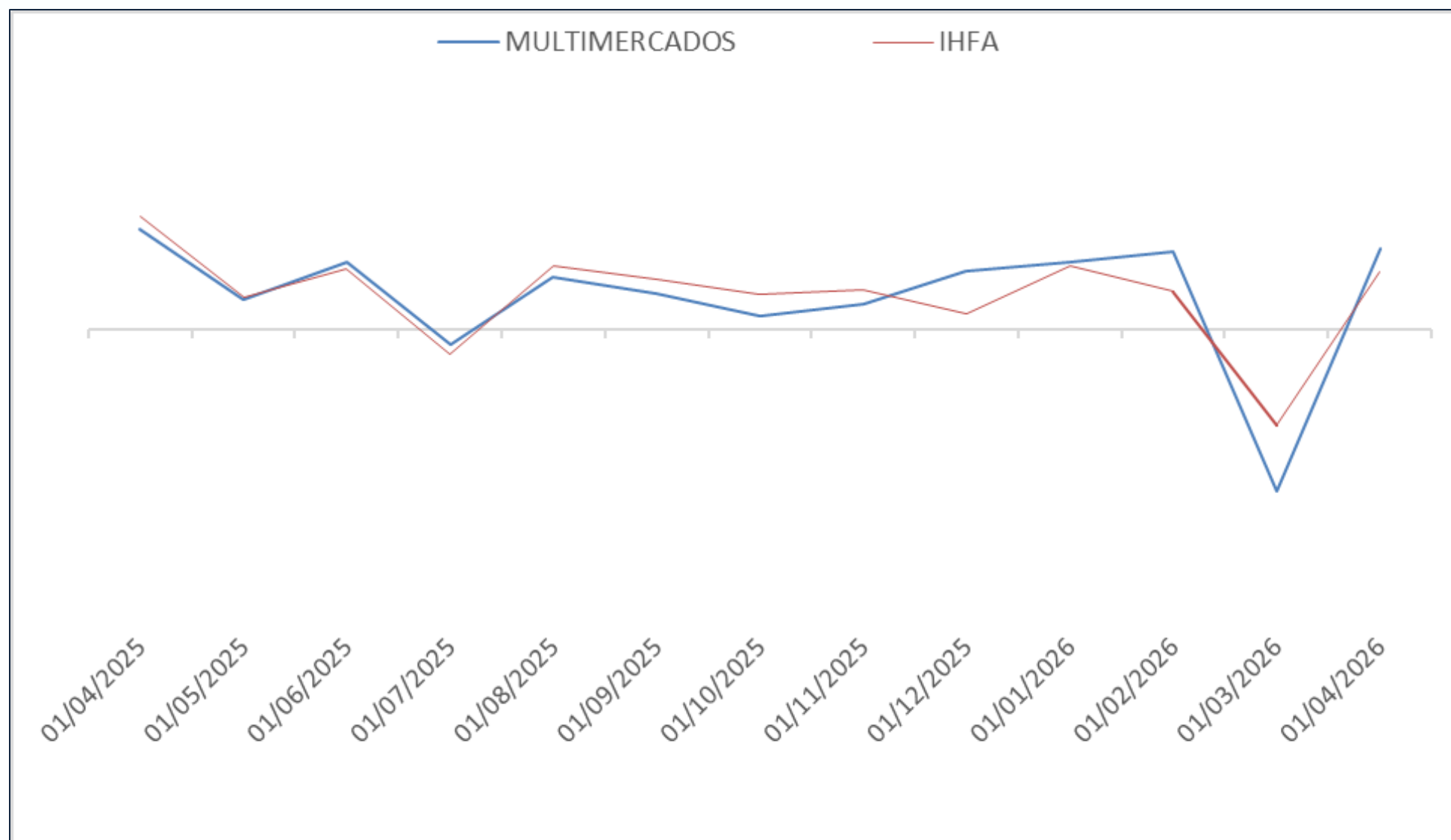


Gestor	Benchmark	PL	Data Início Gestão	Último tri	Mês	Ano	12 meses	24 meses	36 meses	Acumulado desde data Início Gestão
<b>BNP PARIBAS</b>	CDI	721.560.692,72	19/08/2016 Rent % % do bench.	3,18% 95,25%	0,93% 85,38%	4,42% 97,34%	14,96% 100,92%	28,87% 103,23%	46,63% 106,60%	146,85% 109,02%
<b>BRADESCO</b>	CDI	720.099.903,04	12/12/2011 Rent % % do bench.	3,08% 92,42%	1,22% 111,99%	4,40% 96,81%	14,58% 98,31%	27,97% 99,98%	44,25% 101,17%	301,01% 108,54%
<b>ICATU</b>	CDI	717.720.356,76	19/09/2016 Rent % % do bench.	2,87% 85,95%	0,97% 89,16%	4,12% 90,80%	14,82% 99,95%	28,82% 103,05%	46,75% 106,87%	141,96% 107,34%
<b>XP ASSET</b>	CDI	720.940.367,44	09/07/2024 Rent % % do bench.	3,17% 95,00%	1,05% 96,42%	4,41% 97,14%	14,85% 100,18%	28,65% 102,41%	45,78% 104,65%	25,99% 101,64%
<b>BRASIL PLURAL</b>	CDI	720.918.829,47	05/08/2016 Rent % % do bench.	3,18% 95,17%	0,99% 90,85%	4,40% 96,97%	14,82% 99,95%	28,45% 101,72%	46,42% 106,11%	146,43% 107,72%
<b>SULAMERICA</b>	CDI + 1,5%aa	345.980.910,93	26/09/2024 Rent % % do bench.	3,20% 86,36%	1,06% 87,30%	4,43% 87,89%	14,83% 89,58%	- -	- -	22,90% 89,11%
<b>BENCHMARK</b>		<b>3.947.221.060,36</b>		<b>Último tri</b>	<b>Mês</b>	<b>Ano</b>	<b>12 meses</b>	<b>24 meses</b>	<b>36 meses</b>	
	CDI			3,34%	1,09%	4,54%	14,83%	27,97%	43,74%	
	CDI +1,5%aa.			3,71%	1,21%	5,04%	16,55%	-	-	

A renda variável teve um mês mais estável, com a bolsa brasileira variando ao longo do período, sem uma direção clara de alta ou de queda. As incertezas sobre a economia, a inflação mais alta e as dúvidas sobre quando os juros vão cair fizeram os investidores agirem com mais cuidado. Ao mesmo tempo, a valorização do real frente ao dólar afetou os resultados das empresas, beneficiando aquelas voltadas ao mercado interno e limitando o desempenho das exportadoras. Com isso, os setores tiveram resultados bem diferentes entre si. Esse cenário mostrou a importância de escolher bem os investimentos e focar em empresas com bons fundamentos. Gprev rendeu 1,09% frente ao IBOV de -0,08%.



Gestor	Benchmark	PL	Data Início Gestão	Último tri	Mês	Ano	12 meses	24 meses	36 meses	Acumulado desde data Início Gestão
<b>OCCAM</b>	IBOVESPA	78.804.051,77	17/10/2014	Rent % 3,38%	0,69%	14,77%	34,81%	43,90%	67,27%	302,89%
				% do bench. 102,84%	100,69%	90,85%	89,98%	90,05%	84,76%	128,26%
<b>OCEANA</b>	IBOVESPA	79.172.340,90	16/12/2022	Rent % 2,17%	-0,12%	13,78%	33,99%	39,65%	74,65%	78,90%
				% do bench. 66,18%	-155,97%	84,79%	87,87%	81,33%	94,05%	96,08%
<b>AZ QUEST</b>	IBOVESPA	78.174.606,52	24/04/2024	Rent % -1,22%	0,27%	8,31%	30,79%	-	-	40,32%
				% do bench. -137,20%	100,27%	51,11%	79,58%	-	-	80,38%
<b>REAL INVESTOR</b>	IBOVESPA	74.499.032,38	02/04/2025	Rent % -4,61%	-4,01%	2,44%	-	-	-	32,24%
				% do bench. 75,37%	-5215,95%	75,37%	-	-	-	75,37%
<b>BENCHMARK</b>		<b>310.650.031,57</b>		<b>Último tri</b>	<b>Mês</b>	<b>Ano</b>	<b>12 meses</b>	<b>24 meses</b>	<b>36 meses</b>	
<b>IBOVESPA</b>				3,28%	-0,08%	16,26%	38,69%	48,75%	79,37%	



Os fundos multimercados apresentaram resultados variados, impactados pela volatilidade nos juros, no câmbio e nos mercados internacionais, o que demandou ajustes frequentes de estratégia. Em geral, fundos com perfil mais defensivo foram mais resilientes, enquanto estratégias mais direcionais oscilaram mais. Gprev rendeu 2,83% ante 2,05% do IHFA.

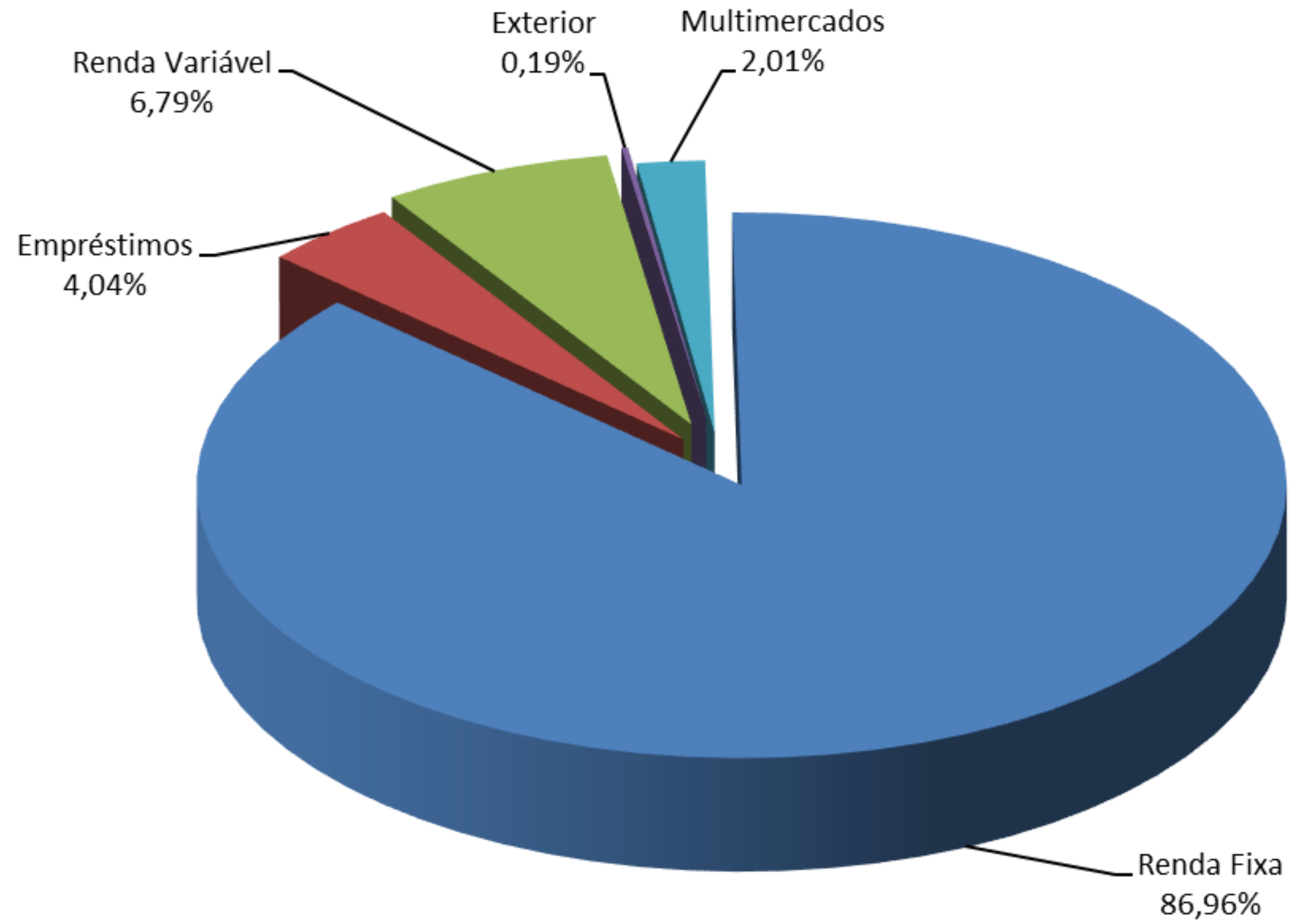
Gestor	Benchmark	PL	Data Início Gestão	Último tri	Mês	Ano	12 meses	24 meses	36 meses	Acumulado desde data Início Gestão	
ABSOLUTE	IHFA	29.925.418,75	01/08/2023	Rent %	2,72%	1,98%	4,68%	9,21%	23,64%	-	30,81%
			% do bench.	2068,64%	96,52%	223,17%	75,52%	92,42%	-	105,36%	
KAPITALO	IHFA	31.055.221,91	30/06/2021	Rent %	-4,93%	3,11%	-1,84%	15,85%	33,47%	40,94%	79,73%
			% do bench.	-3751,33%	151,74%	-187,87%	129,95%	130,88%	120,61%	151,02%	
GENOA	IHFA	30.960.343,70	30/04/2024	Rent %	1,99%	1,47%	3,96%	13,27%	-	-	28,33%
			% do bench.	1510,42%	71,99%	188,69%	108,80%	-	-	110,77%	
<b>BENCHMARK</b>		<b>91.940.984,36</b>		<b>Último tri</b>	<b>Mês</b>	<b>Ano</b>	<b>12 meses</b>	<b>24 meses</b>	<b>36 meses</b>		
IHFA				-0,13%	2,05%	2,10%	12,20%	25,57%	33,95%		

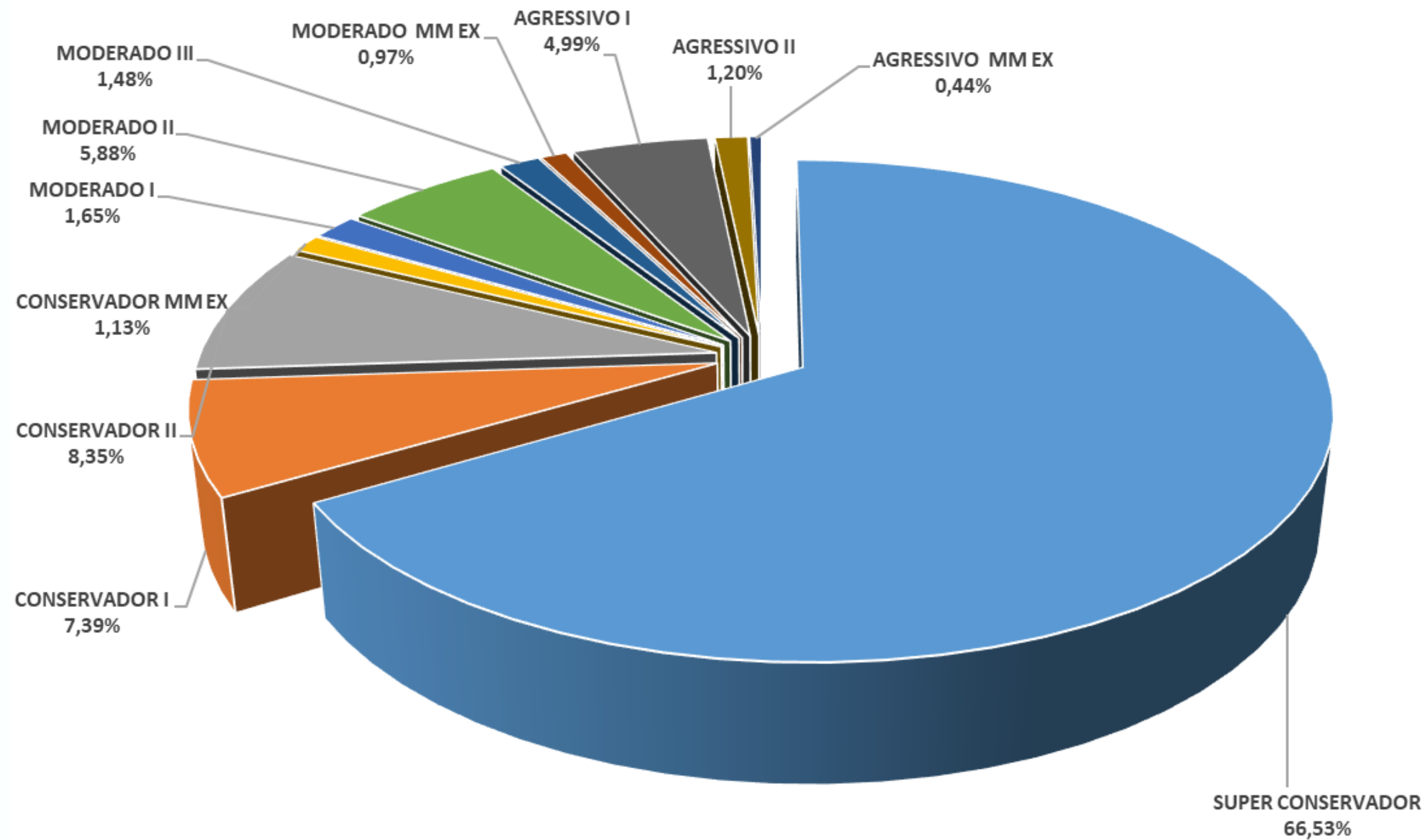
Os fundos com aplicações no exterior tiveram desempenho fortemente influenciado pelo câmbio, com a valorização do real reduzindo os retornos em moeda local. Mesmo com um cenário internacional mais cauteloso, esses fundos seguiram relevantes para diversificação e equilíbrio de risco no médio e longo prazo. Gprev rendeu 7,61% ante 4,61% do MSCI-W.

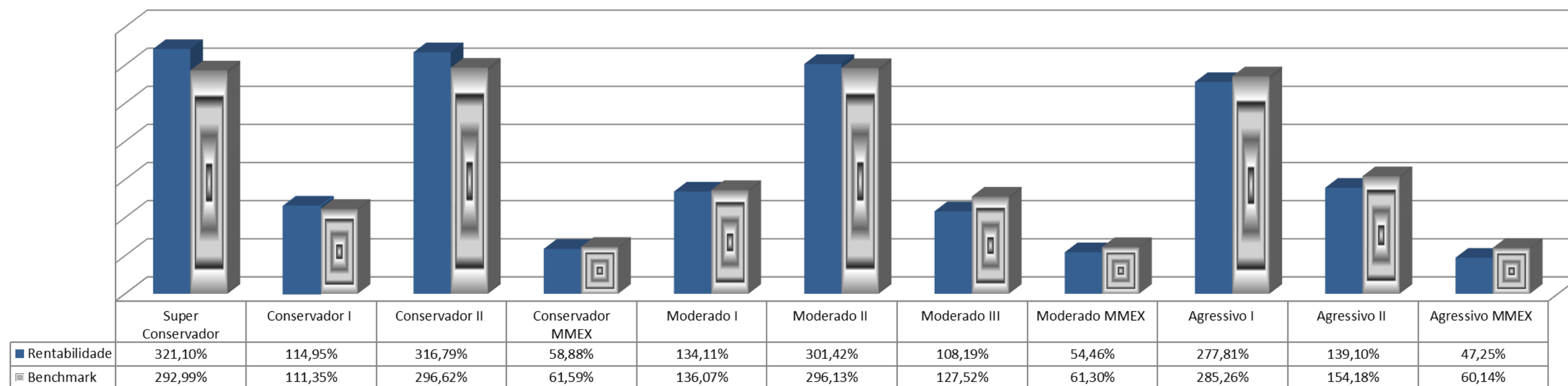


Gestor	Benchmark	PL	Data Início Gestão	Último tri	Mês	Ano	12 meses	24 meses	36 meses	Acumulado desde data Início Gestão
Bradesco	MSCI-W	8.869.990,09	04/04/2022				-	-	-	
			Rent %	-2,47%	6,90%	-1,34%	12,85%	38,88%	70,75%	73,68%
			% do bench.	-136,43%	149,59%	29,03%	103,95%	107,95%	110,64%	116,19%
<b>BENCHMARK</b>		<b>8.869.990,09</b>		<b>Último tri</b>	<b>Mês</b>	<b>Ano</b>	<b>12 meses</b>	<b>24 meses</b>	<b>36 meses</b>	
<b>MSCI -W</b>				-1,81%	4,61%	-4,62%	12,36%	36,01%	63,95%	

<b>Gestor</b>	<b>Segmento</b>	<b>Plano Contribuição Definida</b>	<b>Plano de Aposentadoria</b>	<b>Plano Previdenciário I</b>	<b>Total</b>
BNP	Renda Fixa	721.560.693	-	-	721.560.693
BRAM	Renda Fixa	720.099.903	-	-	720.099.903
ICATU	Renda Fixa	717.720.357	-	-	717.720.357
XP	Renda Fixa	720.940.367	-	-	720.940.367
BRASIL PLURAL	Renda Fixa	720.918.829	-	-	720.918.829
SUL AMÉRICA	Renda Fixa	345.980.911	-	-	345.980.911
ICATU	Renda Fixa	10.246.719	24.969.698	249.094.388	284.310.804
BNP	Renda Fixa	8.841.993	20.926.380	208.727.745	238.496.118
SUL AMÉRICA	Renda Fixa	10.178.478	25.976.034	258.374.958	294.529.471
OCCAM	Renda Variável	78.804.052	-	-	78.804.052
OCEANA	Renda Variável	79.172.341	-	-	79.172.341
AZ QUEST	Renda Variável	78.174.607	-	-	78.174.607
REAL INVESTOR	Renda Variável	74.499.032	-	-	74.499.032
ABSOLUTE	Estruturado	29.925.419	-	-	29.925.419
KAPITALO	Estruturado	31.055.222	-	-	31.055.222
GENOA	Estruturado	30.960.344	-	-	30.960.344
BRAM	Exterior	8.869.990	-	-	8.869.990
GPREV	Renda Fixa	184.614.503	-	1.819.306	186.433.808
<b>Total</b>		<b>4.572.563.760</b>	<b>71.872.112</b>	<b>718.016.397</b>	<b>5.362.452.268</b>







\* RENTABILIDADE APURADA COM INÍCIO EM 01/07/2017 (MÊS DE IMPLANTAÇÃO DA NOVA COMPOSIÇÃO DOS PERFIS DE INVESTIMENTO, COM A INCLUSÃO DO SEGMENTO DE MULTIMERCADOS)

\*\* A PARTIR DE 01/07/2017 OS ATUAIS PERFIS CONSERVADOR II (ANTES CONSERVADOR I), MODERADO II (ANTES MODERADO) E AGRESSIVO I (ANTES AGRESSIVO II), MUDARAM SOMENTE A DESCRIÇÃO, MANTENDO A COMPOSIÇÃO ANTERIOR E SEU HISTÓRICO.

\*\*\* A PARTIR DE 01/10/2017 ENTRARAM EM VIGOR OS PERFIS MODERADO III E MODERADO IV.

\*\*\*\* A PARTIR DE 01/10/2020 ENTRARAM EM VIGOR AS ALTERAÇÕES NA COMPOSIÇÃO DOS PERFIS MODERADO I, MODERADO III E AGRESSIVO II, E O PERFIL MODERADO IV DEIXOU DE VIGORAR.

\*\*\*\*\* A PARTIR DE 01/04/2022 ENTROU EM VIGOR OS PERFIS CONSERVADOR MMEX, MODERADO MMEX E AGRESSIVO MMEX



# GERDAU PREVIDÊNCIA

GERDAUPREVIDENCIA.COM.BR