

2026
MAIO

GERDAUPREVIDENCIA.COM.BR

RELATÓRIO

MENSAL

O cenário internacional ainda é incerto por causa dos conflitos no Oriente Médio, o que tem afetado as economias do mundo. O preço do petróleo continua elevado, aumentando a preocupação com a inflação global. Por isso, os bancos centrais estão agindo com mais cautela. O banco central dos Estados Unidos (Fed), por exemplo, manteve a taxa de juros entre 3,50% e 3,75% e reconheceu que há incertezas sobre o futuro. Alguns dirigentes preferem não indicar claramente quais serão os próximos passos, já que a inflação aumentou, principalmente por causa do petróleo. Mesmo assim, a economia continua resistente por lá, com crescimento no início do ano e geração de empregos em bom ritmo. Daqui para frente, a situação vai depender de como os conflitos internacionais vão evoluir e de como isso vai impactar a economia mundial.

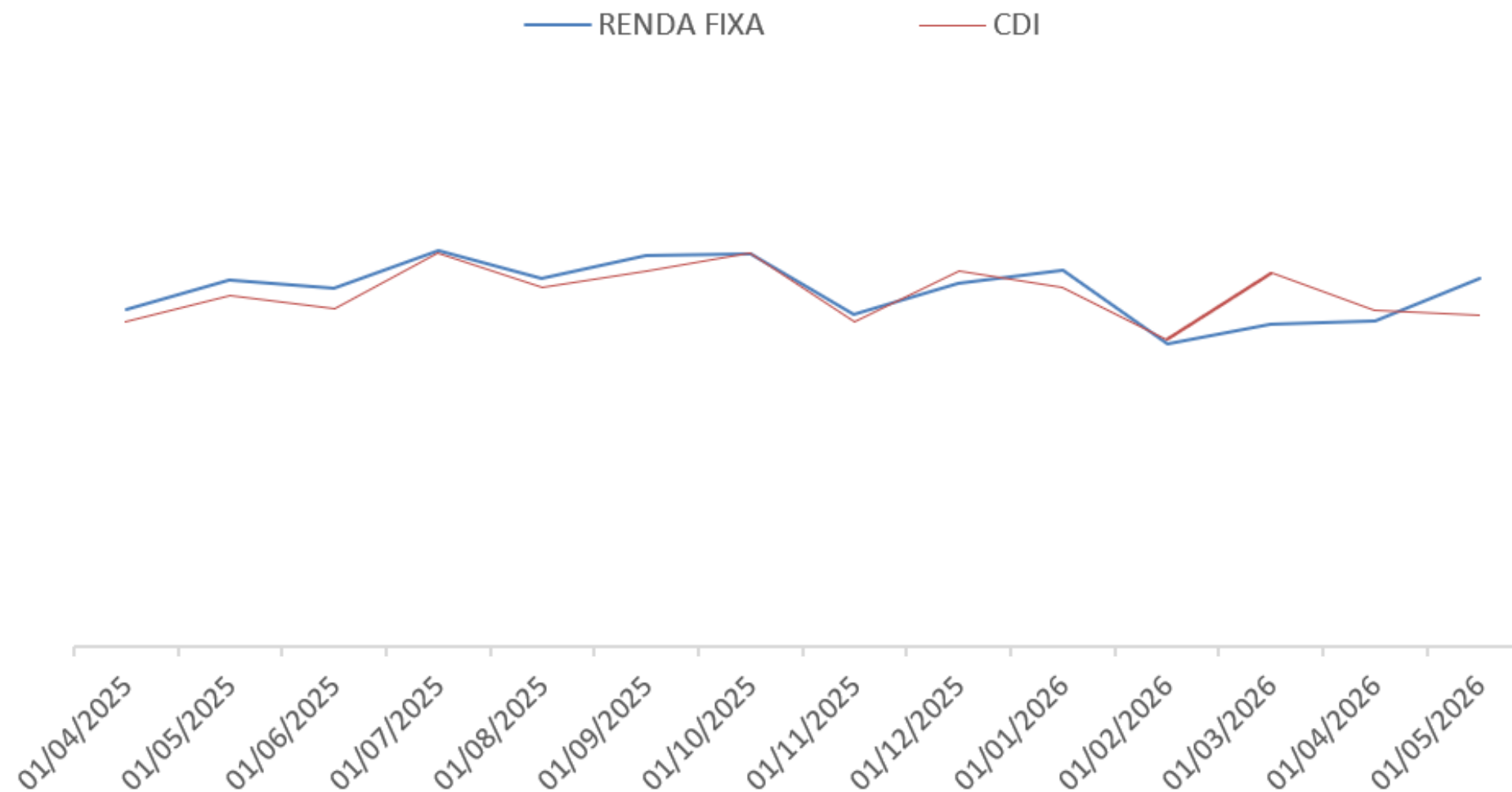
No Brasil, o Banco Central reduziu a taxa de juros (Selic) de 14,75% para 14,50%. O corte foi pequeno (0,25%) e veio acompanhado de mais cautela, por causa das incertezas na economia e do aumento das previsões de inflação. A tendência é continuar com esse ritmo de redução nas próximas reuniões. A economia ainda enfrenta desafios. A inflação medida pelo IPCA subiu para 4,1% nos últimos 12 meses, influenciada principalmente pelo aumento do preço do petróleo. A expectativa é que a inflação termine 2026 em torno de 4,8%. No médio prazo, a tendência é que a inflação volte ao normal aos poucos. Mesmo com pressão no curto prazo, as expectativas para o futuro mais distante continuam relativamente estáveis. A economia mostra sinais de ajuste gradual entre oferta e demanda, e o câmbio (valor do real) segue relativamente forte, mesmo com instabilidade no cenário externo. Com isso, espera-se que o Banco Central continue reduzindo os juros. Porém, o tamanho dessas reduções vai depender do cenário internacional e de como isso afetará o Brasil. A previsão é que a Selic termine 2026 em cerca de 13,25%.

Segmento	Mês			Ano			12 meses		
	Rentabilidade	Benchmark	Performance	Rentabilidade	Benchmark	Performance	Rentabilidade	Benchmark	Performance
Renda Fixa	1,20%	1,07%	111,52%	5,63%	5,66%	99,36%	14,88%	14,76%	100,84%
Renda Variável	-6,07%	-7,22%	84,08%	2,97%	7,86%	37,85%	19,91%	26,83%	74,21%
Multimercados	1,18%	0,62%	190,57%	3,14%	2,73%	114,93%	12,10%	11,63%	104,04%
Exterior	6,15%	5,80%	105,89%	2,24%	0,91%	246,08%	9,78%	11,54%	84,82%

Benchmarks: Renda Fixa = CDI / Renda Variável = Ibovespa / Multimercados = Índice Hedge Funds ANBIMA (IHFA) / Exterior = MSCI World

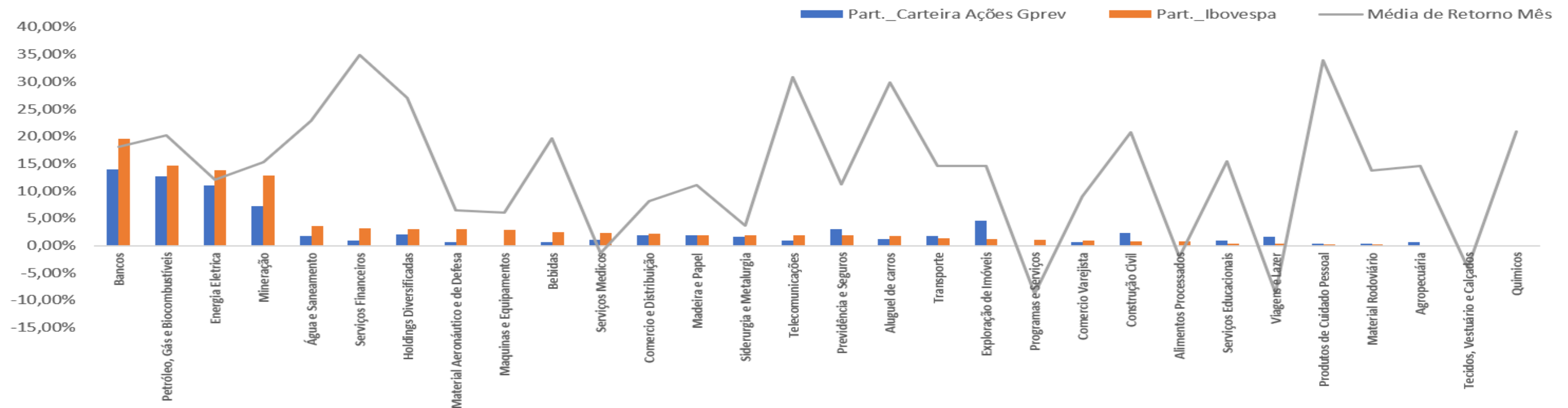
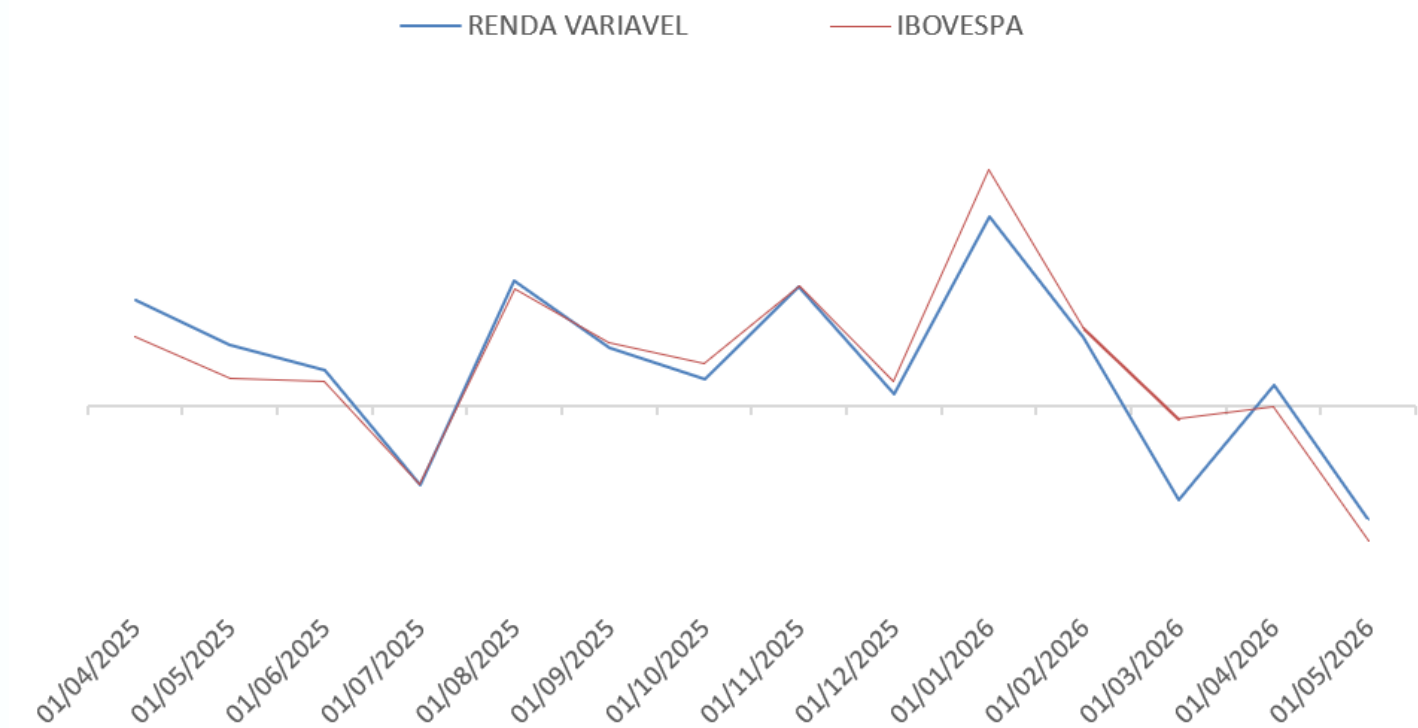
Em maio de 2026, a renda fixa apresentou desempenho positivo, com destaque para os ativos pós-fixados atrelados ao CDI, beneficiados pelo ambiente de juros ainda elevados. Já os títulos prefixados e indexados à inflação tiveram comportamento mais moderado, especialmente nos vencimentos mais longos, refletindo a volatilidade da curva de juros e a revisão das expectativas para a política monetária. A renda variável registrou desempenho negativo no mês. O Ibovespa recuou cerca de 7,2%, configurando seu pior resultado mensal desde 2023, pressionado principalmente pela saída de investidores estrangeiros e pelo aumento da percepção de risco em relação ao cenário econômico e político doméstico. Os fundos multimercados apresentaram resultados mistos. Estratégias com maior exposição a juros e câmbio mostraram maior resiliência, enquanto aquelas com posições relevantes em renda variável sofreram os efeitos do aumento da aversão ao risco observado no mercado local. Os investimentos no exterior contribuíram positivamente para a diversificação das carteiras. Enquanto o mercado brasileiro enfrentou um ambiente mais desafiador, os principais índices acionários dos países desenvolvidos, especialmente nos Estados Unidos, mantiveram trajetória favorável, reforçando os benefícios da alocação internacional em um contexto de maior incerteza doméstica.

A renda fixa apresentou desempenho positivo, com destaque para os ativos pós-fixados atrelados ao CDI, beneficiados pelo ambiente de juros ainda elevados. Já os títulos prefixados e indexados à inflação tiveram comportamento mais moderado, especialmente nos vencimentos mais longos, refletindo a volatilidade da curva de juros e a revisão das expectativas para a política monetária. O segmento ficou em 1,20% e o CDI em 1,07% no mês.

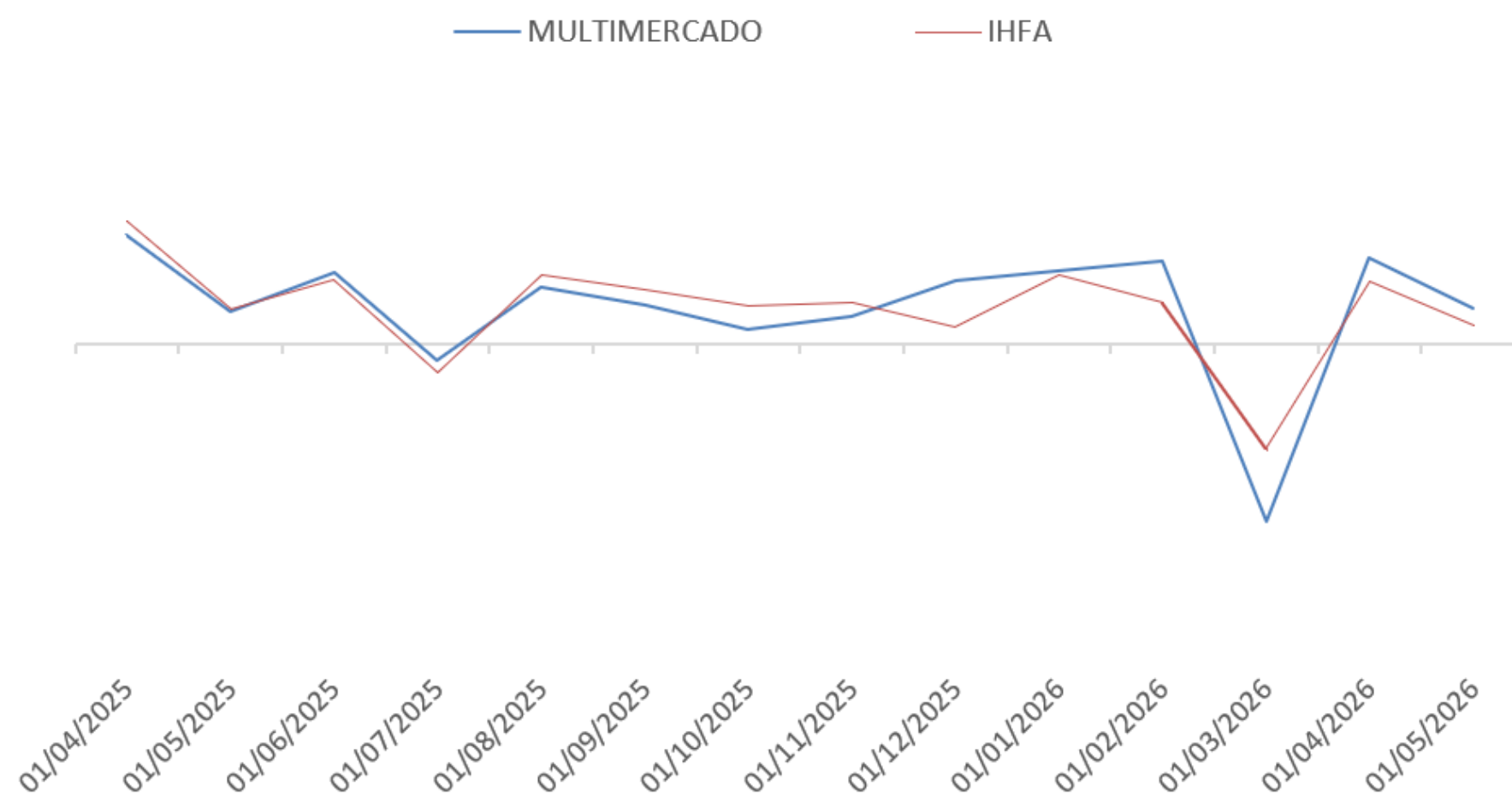


Gestor	Benchmark	PL	Data Início Gestão	Último tri	Mês	Ano	12 meses	24 meses	36 meses	Acumulado desde data Início Gestão
BNP PARIBAS	CDI	727.074.707,19	19/08/2016 Rent % % do bench.	3,44% 100,69%	1,25% 116,71%	5,73% 101,16%	15,05% 102,02%	29,34% 103,75%	46,70% 106,93%	149,95% 109,27%
BRADESCO	CDI	724.781.985,41	12/12/2011 Rent % % do bench.	3,25% 95,02%	1,14% 106,06%	5,58% 98,61%	14,57% 98,72%	28,33% 100,19%	44,14% 101,06%	305,58% 108,60%
ICATU	CDI	723.289.017,88	19/09/2016 Rent % % do bench.	3,24% 94,91%	1,27% 117,81%	5,44% 96,06%	14,85% 100,63%	29,22% 103,34%	46,90% 107,38%	145,03% 107,62%
XP ASSET	CDI	725.983.924,86	09/07/2024 Rent % % do bench.	3,37% 98,69%	1,19% 110,67%	5,65% 99,79%	14,87% 100,79%	28,91% 102,25%	45,59% 104,39%	27,49% 102,11%
BRASIL PLURAL	CDI	725.483.611,28	05/08/2016 Rent % % do bench.	3,27% 95,85%	1,12% 104,47%	5,57% 98,43%	14,76% 100,04%	28,78% 101,77%	46,23% 105,85%	149,20% 107,74%
SULAMERICA	CDI + 1%aa	350.183.153,32	26/09/2024 Rent % % do bench.	3,43% 91,13%	1,21% 104,98%	5,70% 91,09%	14,89% 90,60%	- -	- -	24,39% 89,84%
BENCHMARK		3.976.796.399,94		Último tri	Mês	Ano	12 meses	24 meses	36 meses	
CDI				3,42%	1,07%	5,66%	14,76%	28,28%	43,67%	
CDI +1%aa.				3,76%	1,16%	6,26%	16,44%	-	-	

A renda variável registrou desempenho negativo no mês. O Ibovespa recuou cerca de 7,2%, configurando seu pior resultado mensal desde 2023, pressionado principalmente pela saída de investidores estrangeiros e pelo aumento da percepção de risco em relação ao cenário econômico e político doméstico. O segmento ficou em -6,07% e o Ibovespa ficou em -7,22%.



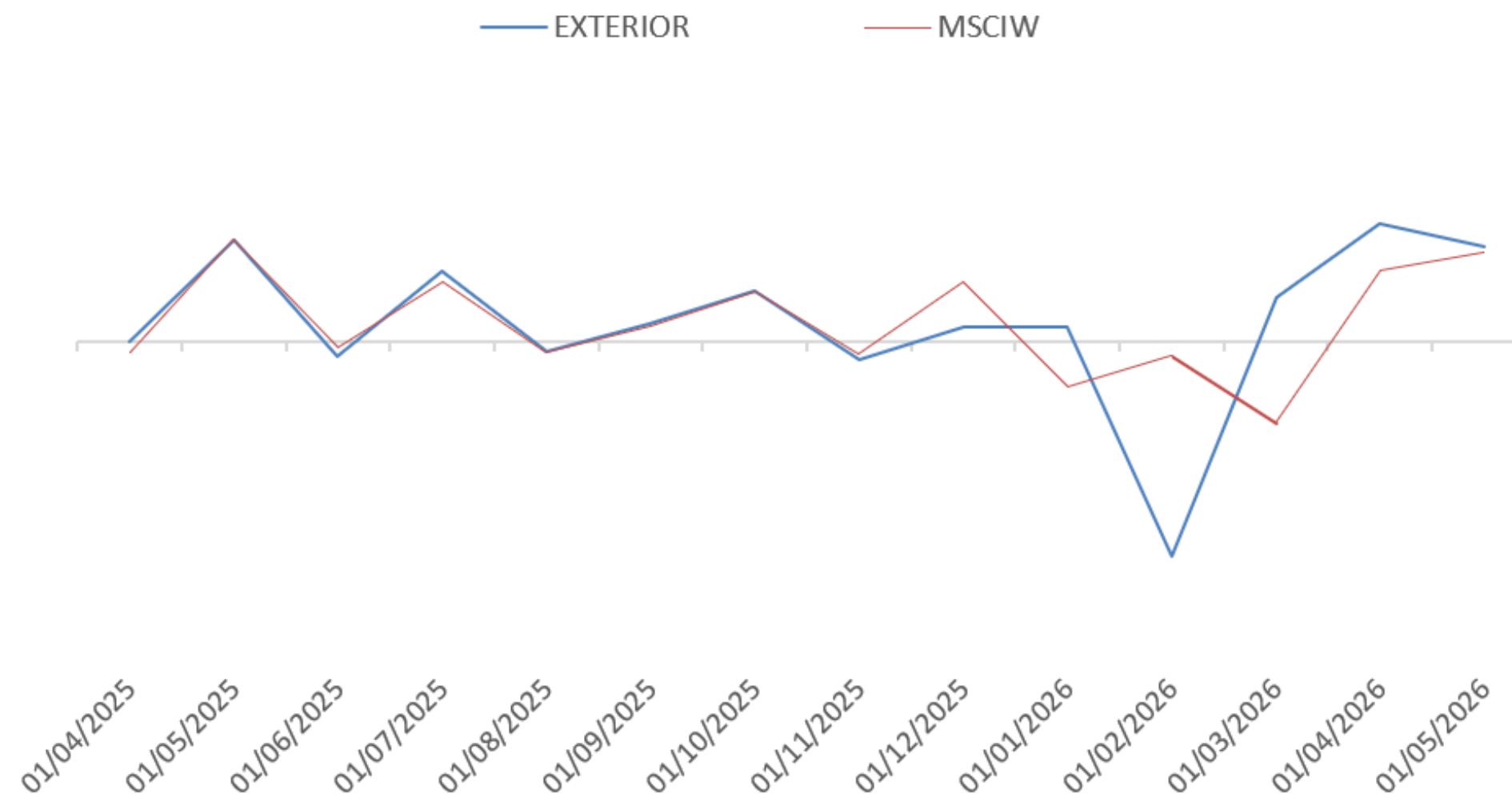
Gestor	Benchmark	PL	Data Início Gestão	Último tri	Mês	Ano	12 meses	24 meses	36 meses	Acumulado desde data Início Gestão	
OCCAM	IBOVESPA	72.715.968,46	17/10/2014	Rent %	-8,37%	-7,73%	5,90%	22,38%	36,92%	53,58%	271,77%
			% do bench.	-105,32%	-106,96%	75,10%	83,41%	87,20%	88,69%	128,27%	
OCEANA	IBOVESPA	74.032.451,15	16/12/2022	Rent %	-7,21%	-6,49%	6,40%	21,42%	35,26%	55,42%	67,28%
			% do bench.	90,74%	89,88%	81,39%	79,84%	83,29%	91,72%	97,57%	
AZ QUEST	IBOVESPA	74.238.791,99	24/04/2024	Rent %	-7,68%	-5,03%	2,86%	19,14%	-	-	33,26%
			% do bench.	96,71%	69,70%	36,33%	71,35%	-	-	84,59%	
REAL INVESTOR	IBOVESPA	70.406.026,74	02/04/2025	Rent %	-14,17%	-5,49%	-3,19%	-	-	-	24,98%
			% do bench.	76,93%	76,06%	76,93%	-	-	-	76,93%	
BENCHMARK		291.393.238,34		Último tri	Mês	Ano	12 meses	24 meses	36 meses		
IBOVESPA				-7,95%	-7,22%	7,86%	26,83%	42,33%	60,42%		



Os fundos multimercados apresentaram resultados mistos. Estratégias com maior exposição a juros e câmbio mostraram maior resiliência, enquanto aquelas com posições relevantes em renda variável sofreram os efeitos do aumento da aversão ao risco observado no mercado local. O segmento ficou em 1,18% e o IHFA ficou em 0,62%.

Gestor	Benchmark	PL	Data Início Gestão	Último tri	Mês	Ano	12 meses	24 meses	36 meses	Acumulado desde data Início Gestão	
ABSOLUTE	IHFA	29.842.047,80	01/08/2023	Rent %	0,80%	-0,28%	4,39%	8,90%	22,82%	-	30,45%
			% do bench.	95,97%	-144,86%	160,71%	76,53%	87,74%	-	101,34%	
KAPITALO	IHFA	31.976.389,55	30/06/2021	Rent %	-6,50%	2,97%	1,07%	14,77%	36,19%	46,65%	85,06%
			% do bench.	-779,64%	477,65%	39,07%	127,01%	139,15%	138,47%	158,27%	
GENOA	IHFA	31.237.997,13	30/04/2024	Rent %	1,19%	0,90%	4,89%	13,98%	-	-	29,48%
			% do bench.	142,68%	144,41%	179,02%	120,24%	-	-	111,85%	
BENCHMARK		93.056.434,48		Último tri	Mês	Ano	12 meses	24 meses	36 meses		
IHFA				-0,83%	0,62%	2,73%	11,63%	26,01%	33,69%		

Os investimentos no exterior contribuíram positivamente para a diversificação das carteiras. Enquanto o mercado brasileiro enfrentou um ambiente mais desafiador, os principais índices acionários dos países desenvolvidos, especialmente nos Estados Unidos, mantiveram trajetória favorável, reforçando os benefícios da alocação internacional em um contexto de maior incerteza doméstica. O segmento ficou em 6,15% e o MSCIW ficou em 5,80%.

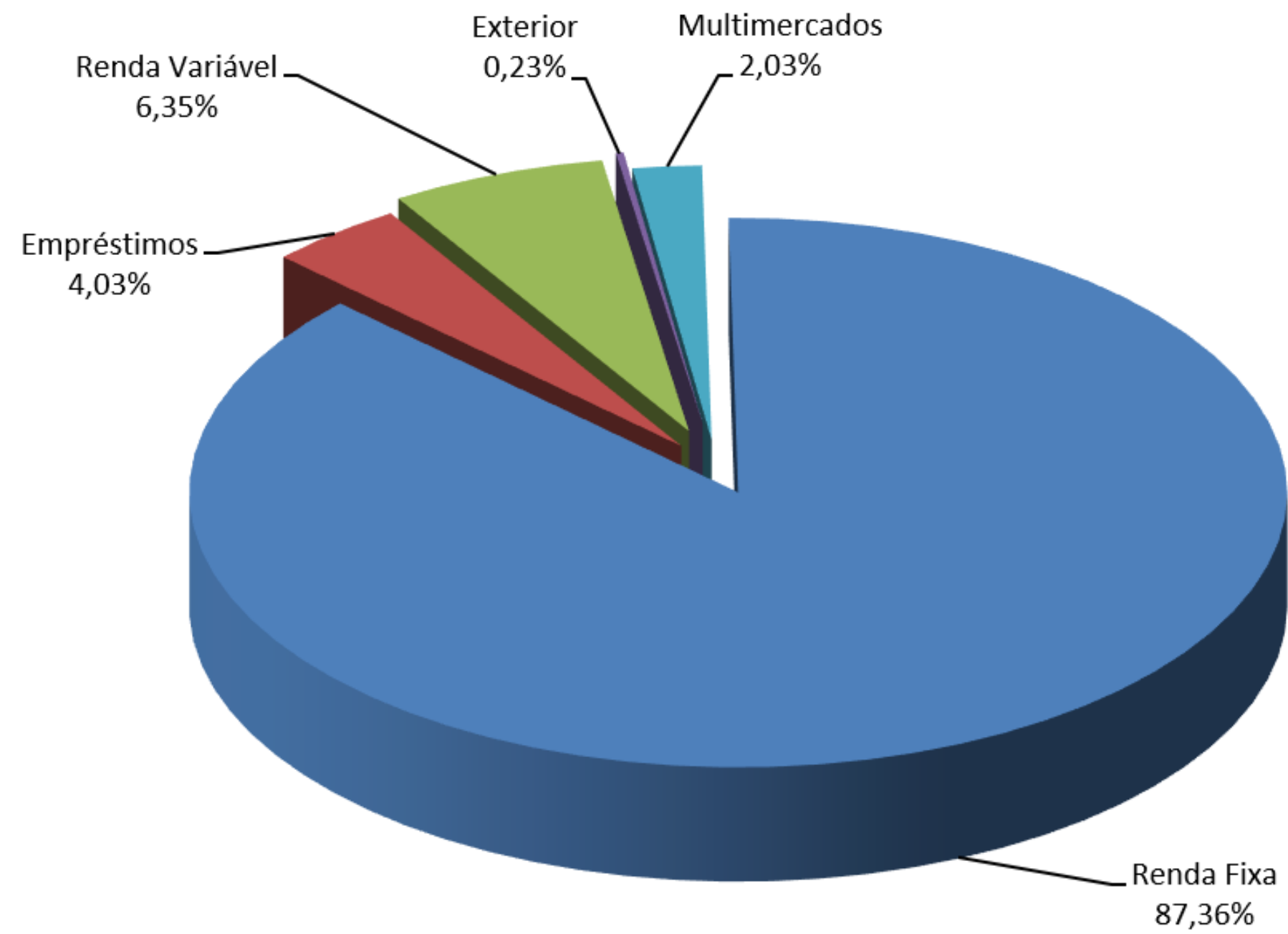


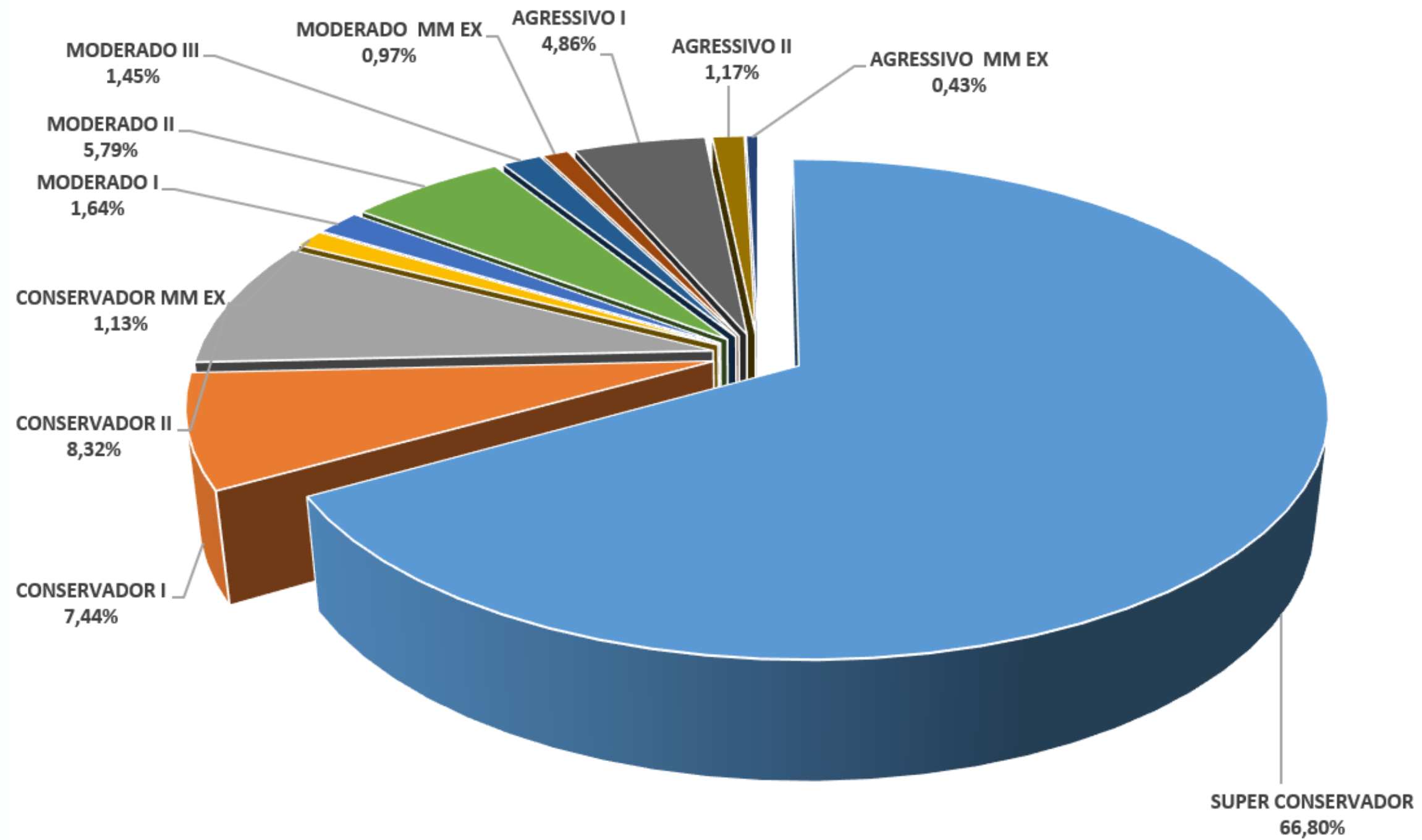
Gestor	Benchmark	PL	Data Início Gestão	Último tri	Mês	Ano	12 meses	24 meses	36 meses	Acumulado desde data Início Gestão
Bradesco	MSCI-W	10.523.434,30	04/04/2022				-	-	-	
			Rent %	5,15%	6,24%	4,81%	12,34%	39,32%	80,02%	84,52%
			% do bench.	106,51%	107,51%	528,53%	107,00%	108,56%	110,57%	115,94%
BENCHMARK		10.523.434,30		Último tri	Mês	Ano	12 meses	24 meses	36 meses	
MSCI -W				4,83%	5,80%	0,91%	11,54%	36,22%	72,37%	

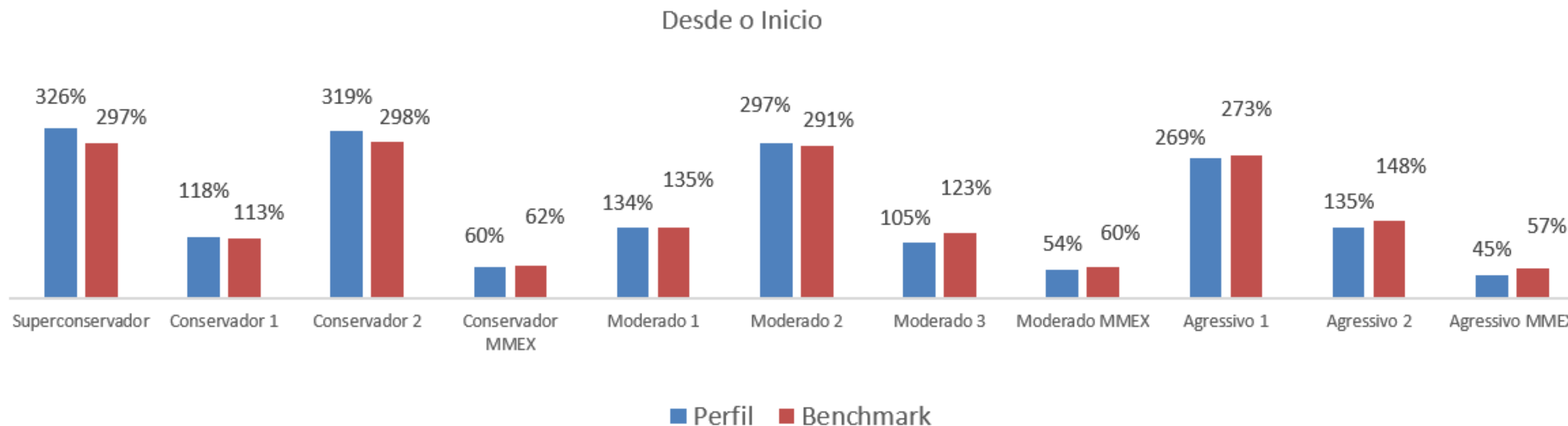
ATIVOS CONSOLIDADOS POR SEGMENTO

GERDAUPREVIDENCIA.COM.BR

Nome do Fundo	Gestor	Segmento	Plano Contribuição Definida	Plano de Aposentadoria	Plano Previdenciário I	Total
Gerdau Previdência Fundo de Investimento Renda Fixa CP 1	BNP	Renda Fixa	727.074.707	-	-	727.074.707
Gerdau Previdência Fundo de Investimento Renda Fixa CP 2	BRAM	Renda Fixa	724.781.985	-	-	724.781.985
Gerdau Previdência Fundo de Investimento Renda Fixa CP 3	ICATU	Renda Fixa	723.289.018	-	-	723.289.018
Gerdau Previdência Fundo de Investimento Renda Fixa CP 4	XP	Renda Fixa	725.983.925	-	-	725.983.925
Gerdau Previdência Fundo de Investimento Renda Fixa CP 5	BRASIL PLURAL	Renda Fixa	725.483.611	-	-	725.483.611
Gerdau Previdência Fundo de Investimento Renda Fixa CP 6	SUL AMÉRICA	Renda Fixa	350.183.153	-	-	350.183.153
Gerdau Benefício Definido 1 FIFCP	ICATU	Renda Fixa	10.212.948	24.976.908	249.499.523	284.689.380
Gerdau Benefício Definido 2 FIFCP	BNP	Renda Fixa	8.798.921	20.899.085	208.732.884	238.430.890
Gerdau Benefício Definido 3 FIFCP	SUL AMÉRICA	Renda Fixa	10.129.041	25.932.780	258.354.551	294.416.372
Gerdau Previdência Fundo de Investimento em Ações 2	OCCAM	Renda Variável	72.715.968	-	-	72.715.968
Gerdau Previdência Fundo de Investimento em Ações 4	OCEANA	Renda Variável	74.032.451	-	-	74.032.451
Gerdau Previdência FIC de Investimento em Ações 7	AZ QUEST	Renda Variável	74.238.792	-	-	74.238.792
Gerdau Previdência FIC de Investimento em Ações 8	REAL INVESTOR	Renda Variável	70.406.027	-	-	70.406.027
Absolute Vtex II FIC	ABSOLUTE	Estruturado	29.842.048	-	-	29.842.048
Kapitalo Zeta FIC MM	KAPITALO	Estruturado	31.976.390	-	-	31.976.390
Genoa Capital Radar 701 FIC FIM	GENOA	Estruturado	31.237.997	-	-	31.237.997
Bradesco Global	BRAM	Exterior	10.523.434	-	-	10.523.434
Empréstimos (Renda Fixa)	GPREV	Renda Fixa	184.614.503	-	1.819.306	186.433.808
Total			4.585.524.920	71.808.774	718.406.263	5.375.739.957







* RENTABILIDADE APURADA COM INÍCIO EM 01/07/2017 (MÊS DE IMPLANTAÇÃO DA NOVA COMPOSIÇÃO DOS PERFIS DE INVESTIMENTO, COM A INCLUSÃO DO SEGMENTO DE MULTIMERCADOS)
 ** A PARTIR DE 01/07/2017 OS ATUAIS PERFIS CONSERVADOR II (ANTES CONSERVADOR I), MODERADO II (ANTES MODERADO) E AGRESSIVO I (ANTES AGRESSIVO II), MUDARAM SOMENTE A DESCRIÇÃO, MANTENDO A COMPOSIÇÃO ANTERIOR E SEU HISTÓRICO.
 *** A PARTIR DE 01/10/2017 ENTRARAM EM VIGOR OS PERFIS MODERADO III E MODERADO IV.
 **** A PARTIR DE 01/10/2020 ENTRARAM EM VIGOR AS ALTERAÇÕES NA COMPOSIÇÃO DOS PERFIS MODERADO I, MODERADO III E AGRESSIVO II, E O PERFIL MODERADO IV DEIXOU DE VIGORAR.
 ***** A PARTIR DE 01/04/2022 ENTROU EM VIGOR OS PERFIS CONSERVADOR MMEX, MODERADO MMEX E AGRESSIVO MMEX



GERDAU PREVIDÊNCIA

GERDAUPREVIDENCIA.COM.BR